

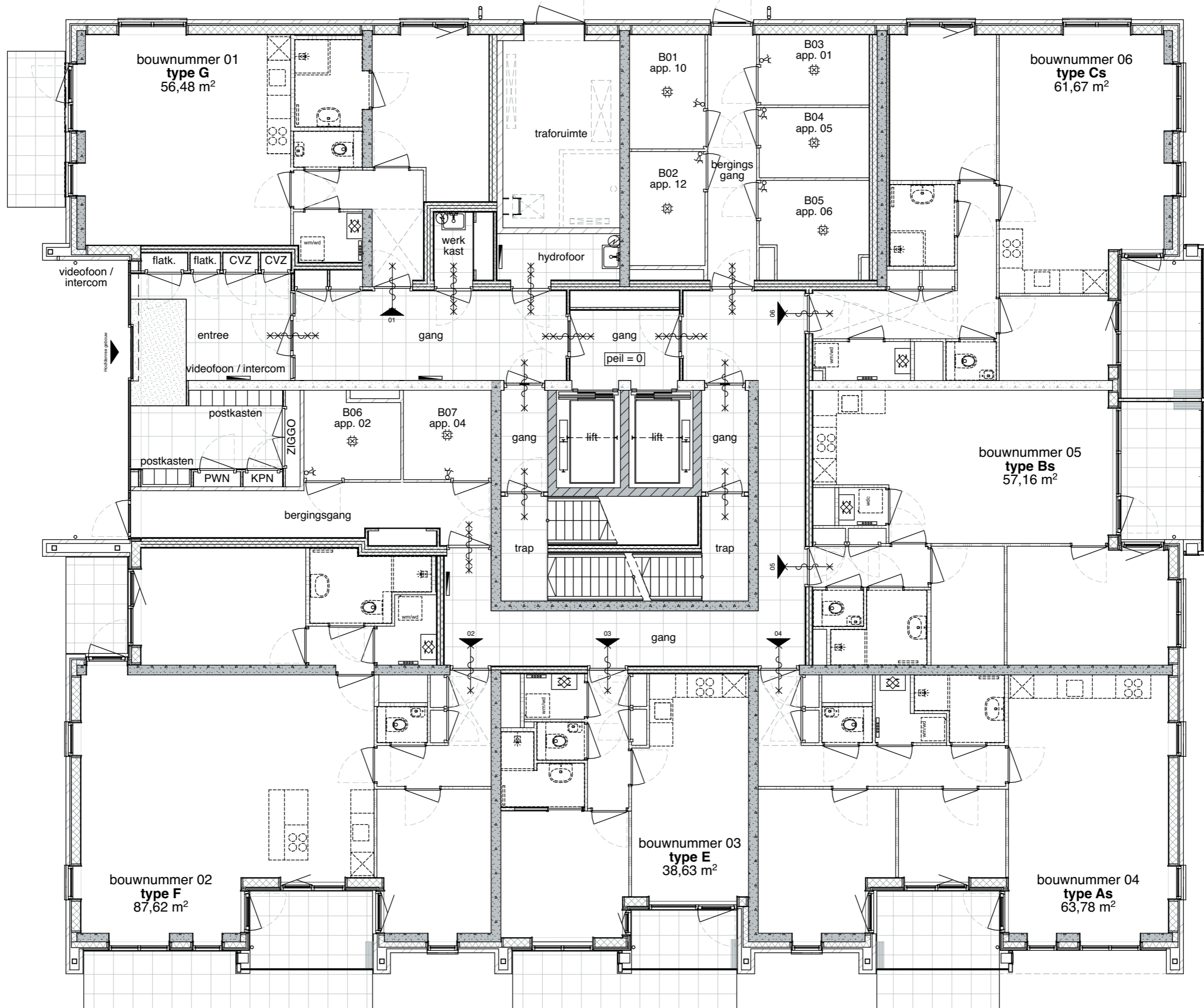
Deze overzichtstekening is alleen bedoeld om een indruk te geven van de algemene ruimtes en de ligging van de appartementen. Voor de gegevens van het appartement verwijzen wij u naar de plattegrond tekening van het betreffende woningtype en bouwnummer. In de tekening aangegeven maten zijn circa maten. De werkelijke maatvoering volgt uit de metingen in het werk en kunnen afwijken. Maatvoering is niet geschikt voor opdrachten aan derden.

BOT BOUW

project Highlands
Alkmaar
status KOPERS CONTRACTTEKENING

onderdeel Plattegrond kelder

projectnr. PR30130
tekeningnr. 71-1
datum 01-09-2024
gewijzigd



bouwnummer 01
type G
56,48 m²

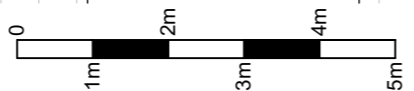
bouwnummer 06
type Cs
61,67 m²

bouwnummer 03
type E
38,63 m²

bouwnummer 02
type F
87,62 m²

bouwnummer 04
type As
63,78 m²

bouwnummer 05
type Bs
57,16 m²



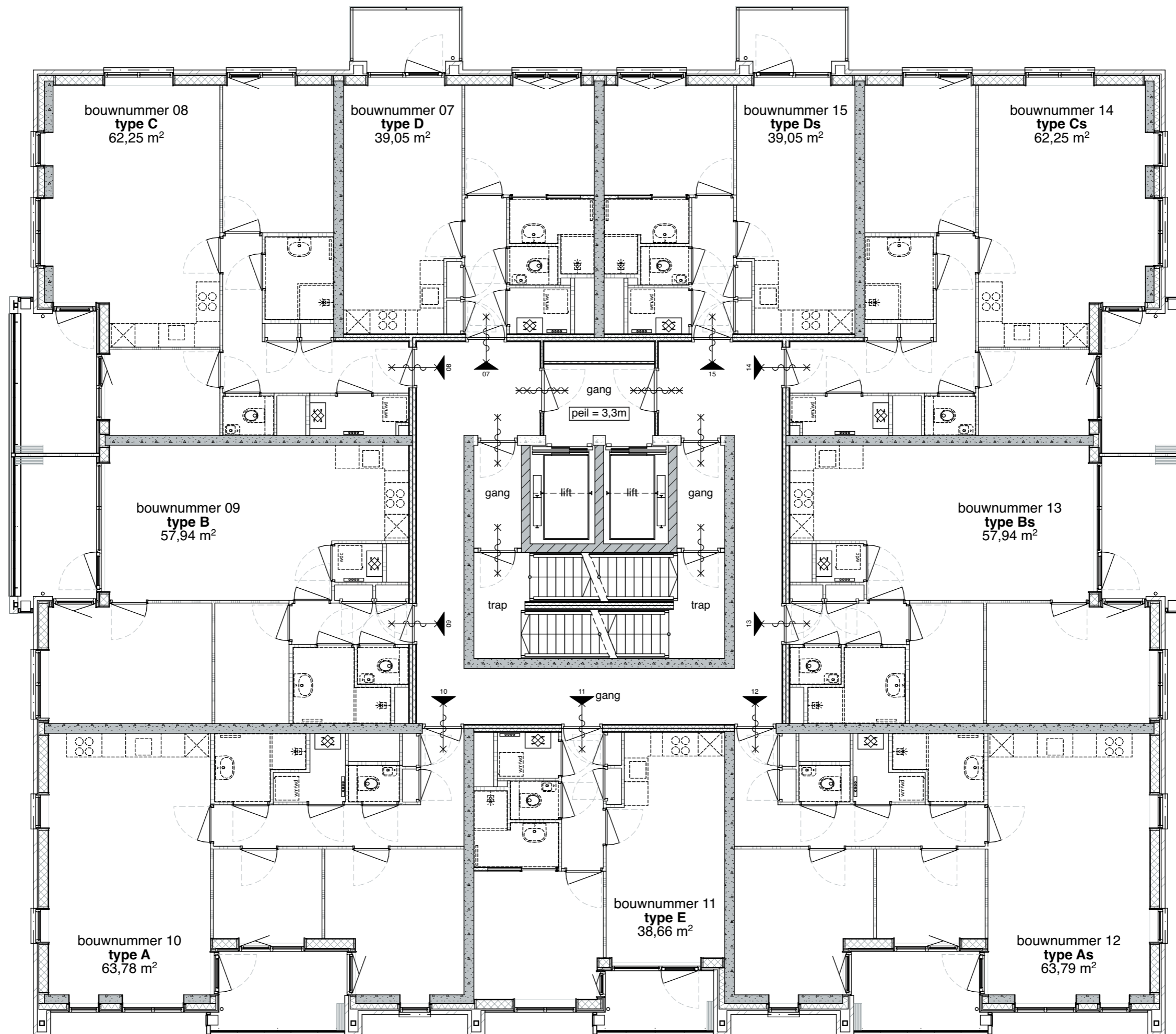
BOT BOUW

project Highlands
Alkmaar
status KOPERS CONTRACTTEKENING

onderdeel Plattegrond begane grond

projectnr. PR30130
tekeningnr. 7100
datum 01-09-2024
gewijzigd

Deze overzichtstekening is alleen bedoeld om een indruk te geven van de algemene ruimtes en de ligging van de appartementen. Voor de gegevens van het appartement verwijzen wij u naar de plattegrond tekening van het betreffende woningtype en bouwnummer. In de tekening aangegeven maten zijn circa maten. De werkelijke maatvoering volgt uit de metingen in het werk en kunnen afwijken. Maatvoering is niet geschikt voor opdrachten aan derden.



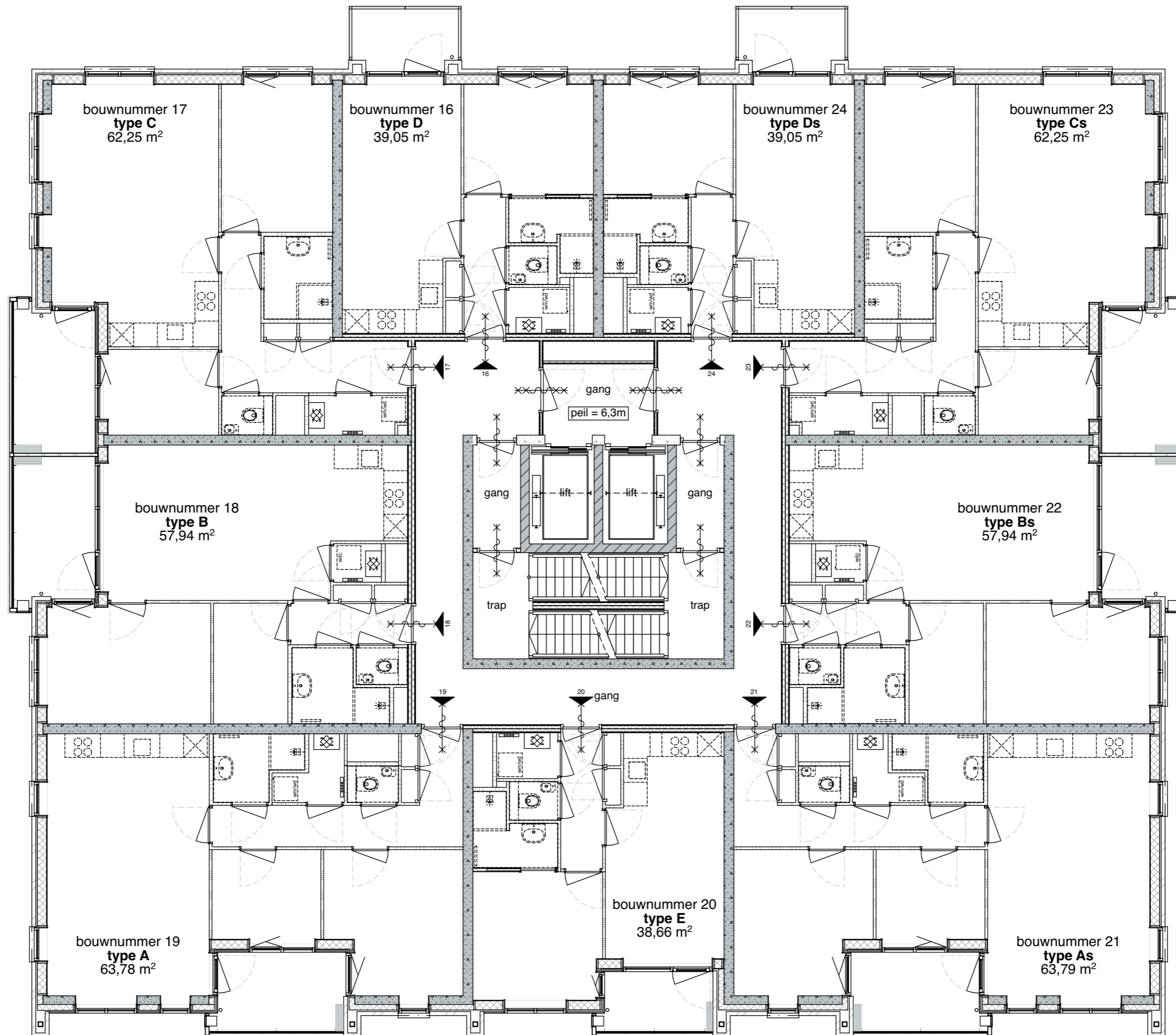
BOT BOUW

project Highlands
Alkmaar
status KOPERS CONTRACTTEKENING

onderdeel Plattegrond 1e verdieping

projectnr. PR30130
tekeningnr. 7101
datum 01-09-2024
gewijzigd

Deze overzichtstekening is alleen bedoeld om een indruk te geven van de algemene ruimtes en de ligging van de appartementen. Voor de gegevens van het appartement verwijzen wij u naar de plattegrond tekening van het betreffende woningtype en bouwnummer. In de tekening aangegeven maten zijn circa maten. De werkelijke maatvoering volgt uit de metingen in het werk en kunnen afwijken. Maatvoering is niet geschikt voor opdrachten aan derden.



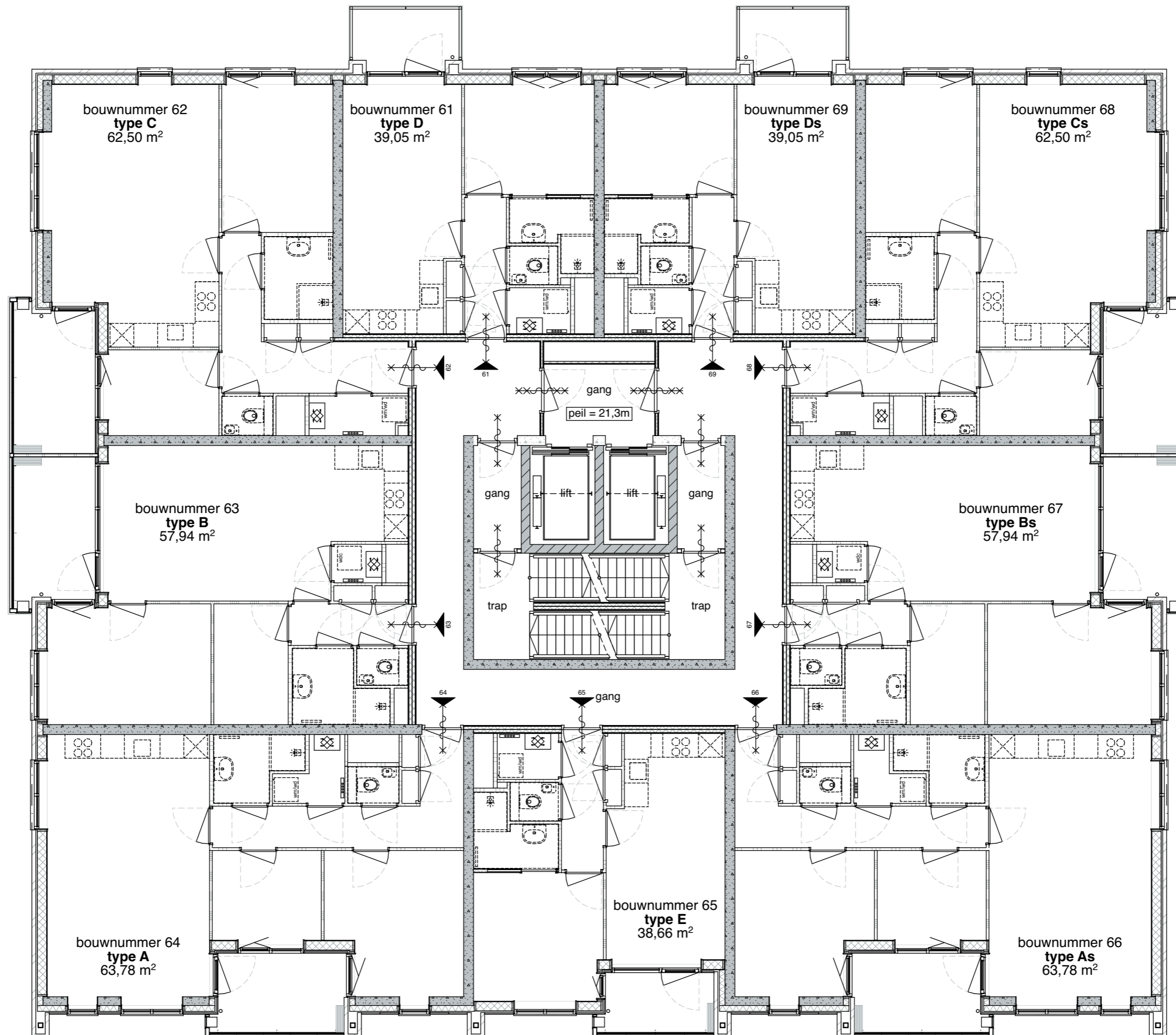
BOT BOUW

project Highlands
Alkmaar
status KOPERS CONTRACTTEKENING

onderdeel Plattegrond 2e verdieping

projectnr. PR30130
tekeningnr. 7102
datum 01-09-2024
gewijzigd

Deze overzichtstekening is alleen bedoeld om een indruk te geven van de algemene ruimtes en de ligging van de appartementen. Voor de gegevens van het appartement verwijzen wij u naar de plattegrond tekening van het betreffende woningtype en bouwnummer. In de tekening aangegeven maten zijn circa maten. De werkelijke maatvoering volgt uit de metingen in het werk en kunnen afwijken. Maatvoering is niet geschikt voor opdrachten aan derden.



bouwnummer 62
type C
62,50 m²

bouwnummer 61
type D
39,05 m²

bouwnummer 69
type D_s
39,05 m²

bouwnummer 68
type C_s
62,50 m²

bouwnummer 63
type B
57,94 m²

bouwnummer 67
type B_s
57,94 m²

bouwnummer 64
type A
63,78 m²

bouwnummer 65
type E
38,66 m²

bouwnummer 66
type A_s
63,78 m²

gang
peil = 21,3m

gang

lift

lift

gang

trap

trap

gang



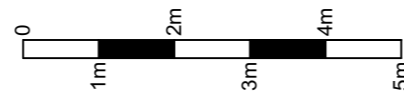
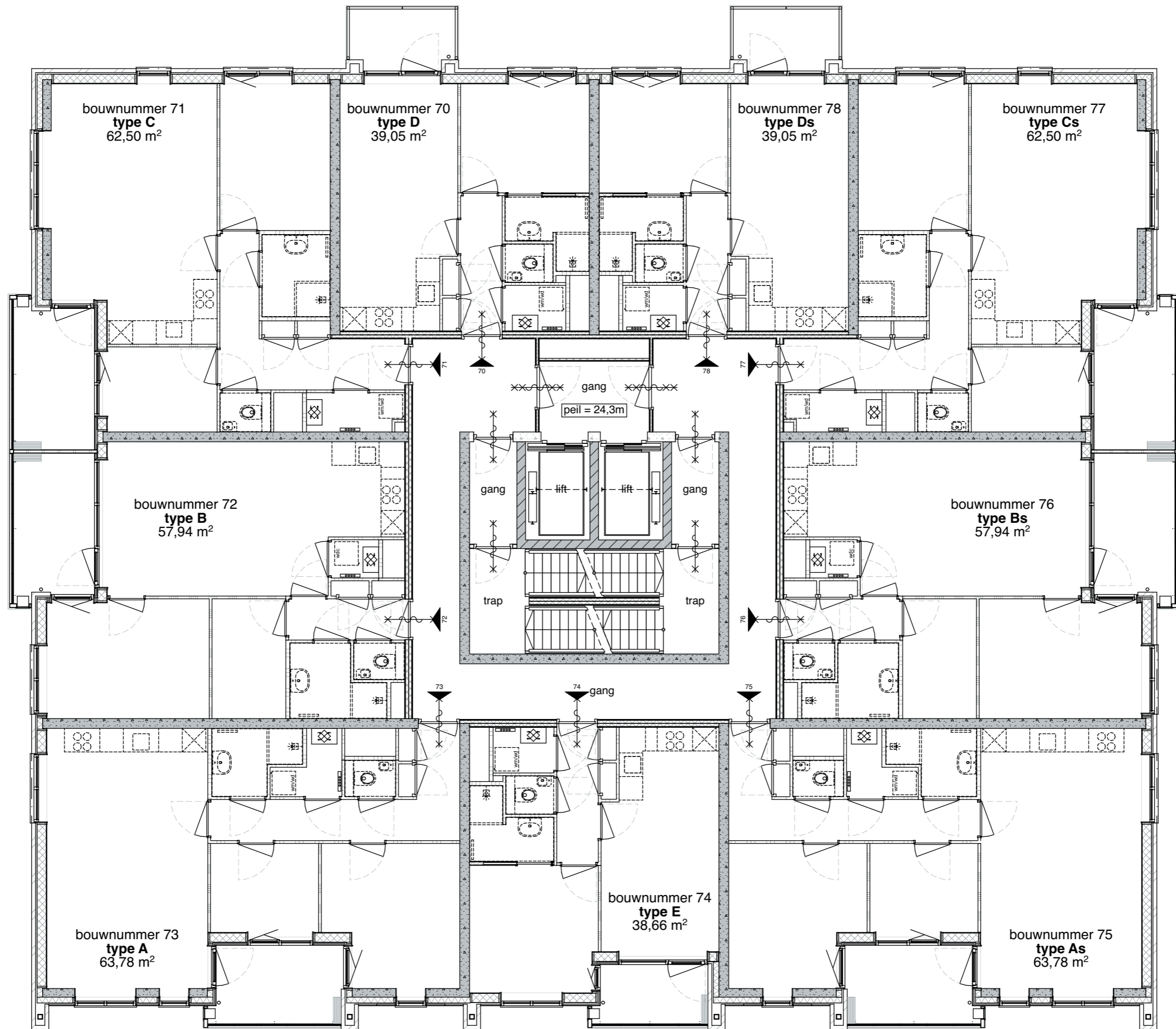
BOT BOUW

project Highlands
Alkmaar
status KOPERS CONTRACTTEKENING

onderdeel Plattegrond 7e verdieping

projectnr. PR30130
tekeningnr. 7107
datum 01-09-2024
gewijzigd

Deze overzichtstekening is alleen bedoeld om een indruk te geven van de algemene ruimtes en de ligging van de appartementen. Voor de gegevens van het appartement verwijzen wij u naar de plattegrond tekening van het betreffende woningtype en bouwnummer. In de tekening aangegeven maten zijn circa maten. De werkelijke maatvoering volgt uit de metingen in het werk en kunnen afwijken. Maatvoering is niet geschikt voor opdrachten aan derden.



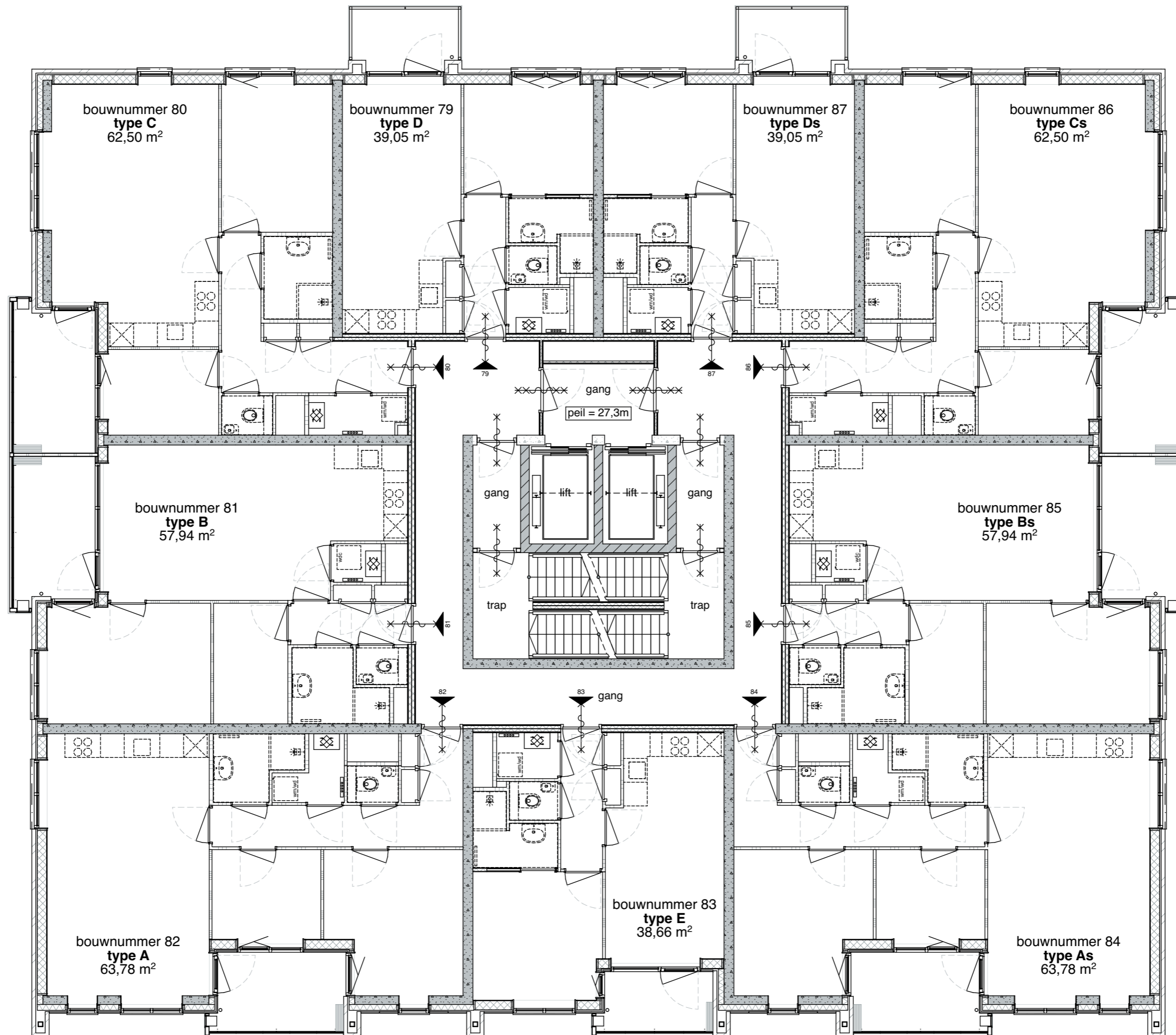
BOT BOUW

project Highlands
Alkmaar
status KOPERS CONTRACTTEKENING

onderdeel Plattegrond 8e verdieping

projectnr. PR30130
tekeningnr. 7108
datum 01-09-2024
gewijzigd

Deze overzichtstekening is alleen bedoeld om een indruk te geven van de algemene ruimtes en de ligging van de appartementen. Voor de gegevens van het appartement verwijzen wij u naar de plattegrond tekening van het betreffende woningtype en bouwnummer. In de tekening aangegeven maten zijn circa maten. De werkelijke maatvoering volgt uit de metingen in het werk en kunnen afwijken. Maatvoering is niet geschikt voor opdrachten aan derden.



bouwnummer 80
type C
62,50 m²

bouwnummer 79
type D
39,05 m²

bouwnummer 87
type D_s
39,05 m²

bouwnummer 86
type C_s
62,50 m²

bouwnummer 81
type B
57,94 m²

bouwnummer 85
type B_s
57,94 m²

bouwnummer 82
type A
63,78 m²

bouwnummer 83
type E
38,66 m²

bouwnummer 84
type A_s
63,78 m²

gang
peil = 27,3m

gang

lift

lift

gang

trap

gang

trap

gang

83

gang

84



BOT BOUW

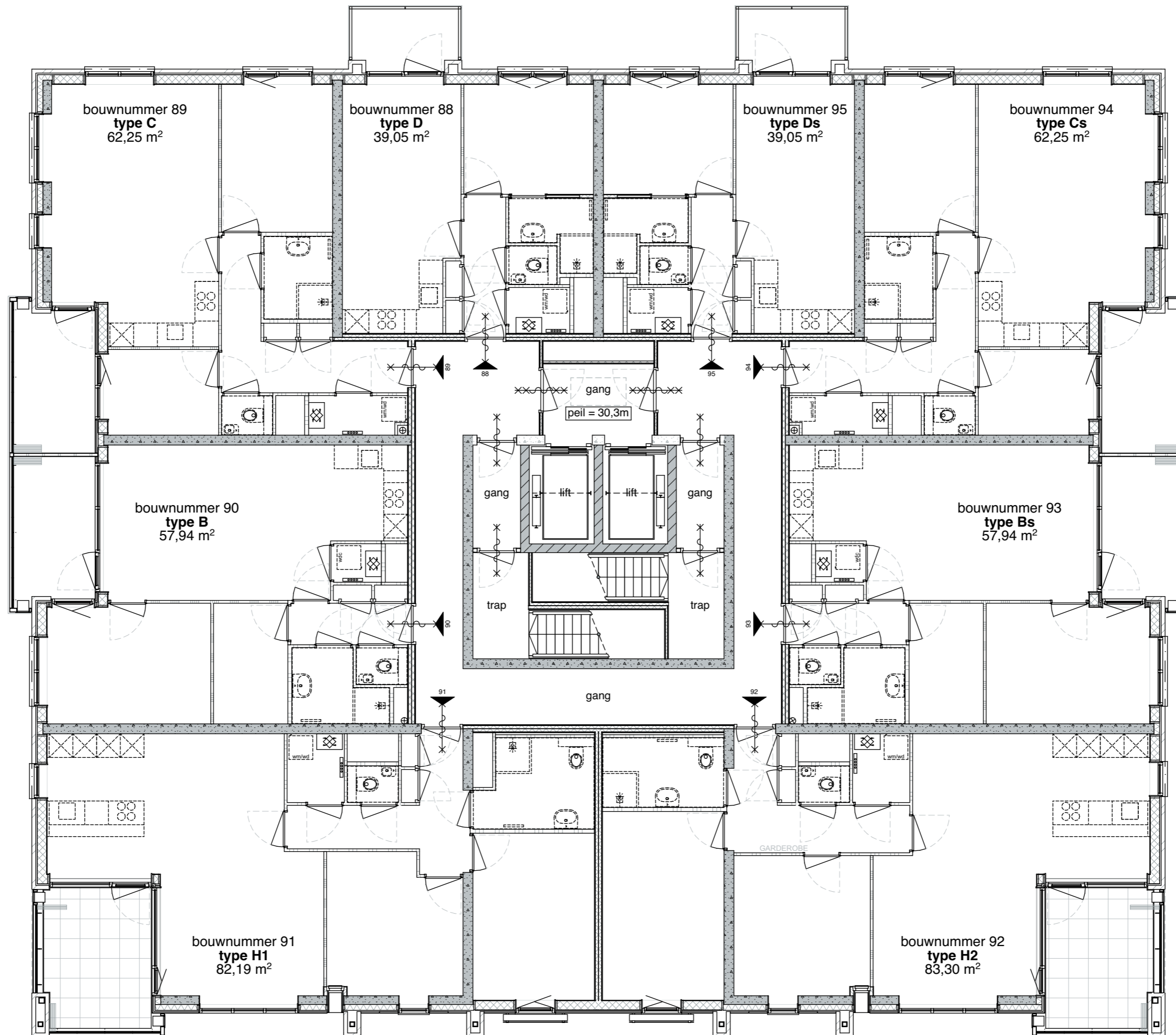
project Highlands
Alkmaar

status KOPERS CONTRACTTEKENING

onderdeel Plattegrond 9e verdieping

projectnr. PR30130
tekeningnr. 7109
datum 01-09-2024
gewijzigd

Deze overzichtstekening is alleen bedoeld om een indruk te geven van de algemene ruimtes en de ligging van de appartementen. Voor de gegevens van het appartement verwijzen wij u naar de plattegrond tekening van het betreffende woningtype en bouwnummer. In de tekening aangegeven maten zijn circa maten. De werkelijke maatvoering volgt uit de metingen in het werk en kunnen afwijken. Maatvoering is niet geschikt voor opdrachten aan derden.



BOT BOUW

project Highlands
Alkmaar

status KOPERS CONTRACTTEKENING

onderdeel Plattegrond 10e verdieping

projectnr. PR30130
tekeningnr. 7110
datum 01-09-2024
gewijzigd

Deze overzichtstekening is alleen bedoeld om een indruk te geven van de algemene ruimtes en de ligging van de appartementen. Voor de gegevens van het appartement verwijzen wij u naar de plattegrond tekening van het betreffende woningtype en bouwnummer. In de tekening aangegeven maten zijn circa maten. De werkelijke maatvoering volgt uit de metingen in het werk en kunnen afwijken. Maatvoering is niet geschikt voor opdrachten aan derden.